

Zavolajte nám bezplatne

0800 144 8 444

Poradcovia sú vám k dispozícii od pondelka do piatka v čase od 8:00 do 18:00.

Chatujte s nami on-line

citizensadvice.org.uk/helptoclaim

Chatovanie je zvyčajne k dispozícii od pondelka do piatka v čase od 8:00 do 18:00. Ak nie sú k dispozícii žiadni poradcovia, chatovacie okienko sa neobjaví.

Vďaka chatovaniu môžete viesť on-line rozhovor so školeným poradcom o postupe pri podávaní žiadosti o všeobecný príspevok Universal Credit – rovnako ako pri telefonickom rozhovore alebo osobne.

Porozprávajte sa s nami osobne

Poradenstvo pri uplatnení nároku Help to Claim je k dispozícii osobne v miestnych kanceláriách poradenstva pre občanov Citizens Advice a na iných miestach, ako sú knižnice či úrady práce.

Podrobnosti o najbližších osobných službách nájdete na našej webovej lokalite: citizensadvice.org.uk/helptoclaim

Prečítajte si o našom on-line poradenstve

citizensadvice.org.uk/helptoclaim

Navštívte našu webovú lokalitu a prečítajte si viac o žiadosti o všeobecný príspevok Universal Credit. Nájdete tam informácie o tom, ako skontrolovať, či máte nárok na Universal Credit, ako aj vysvetlenia jednotlivých fáz postupu pri podávaní žiadosti.

Dobrá kvalita, nezávislé poradenstvo. Pre každého už 80 rokov.

Ľuďom poskytujeme potrebné vedomosti a sebadôveru na to, aby si našli svoju cestu, ako napredovať – bez ohľadu na to, o koho ide a aký majú problém.

Naša charitatívna sieť ponúka dôverné poradenstvo on-line, telefonicky a osobne – a to bezplatne.

Pomocou správnych dôkazov ukazujeme spoločnostiam a vláde, ako môžu zlepšiť situáciu ľudí.

citizensadvice.org.uk

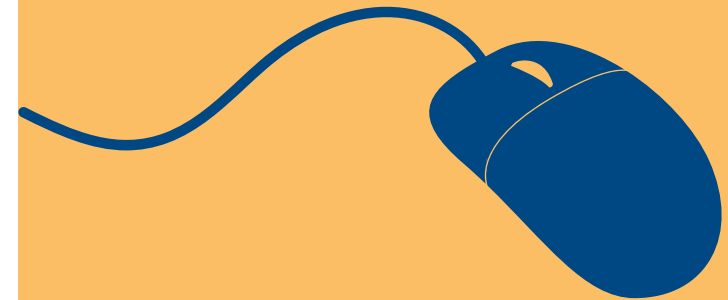


© Citizens Advice Apríl 2019

Citizens Advice je prevádzkový názov národnej asociácie občianskych poradní (National Association of Citizens Advice Bureaux). Registračné číslo charity 279057.

**citizens
advice**

Získajte pomoc pri podávaní žiadosti o Universal Credit



Help to Claim je špecializovaná služba poradenstva pre občanov Citizens Advice.

Je bezplatná, nezávislá, dôverná a nestranná.

Help to Claim je nová špecializovaná služba poradenstva pre občanov Citizens Advice.

Naši vyškolení poradcovia vám môžu poskytnúť podporu v počiatočných fázach vášho nároku na Universal Credit, od podania žiadosti až po prvú úplnú platbu.

Je bezplatná, nezávislá, dôverná a nestranná.

S našimi poradcami sa môžete skontaktovať telefonicky, prostredníctvom on-line chatu alebo osobne.



Čo je Universal Credit?

Všeobecný príspevok Universal Credit je príspevok, ktorý vám môže pomôcť pokryť vaše každodenné životné náklady.

Môžete naň mať nárok, ak nepracujete alebo ak máte nízky príjem.

Postupne nahrádza týchto 6 ďalších príspevkov:

- Príspevok na bývanie
- Zamestnanecký a podporný príspevok (ESA) vypočítavaný z príjmu
- Príspevok pre uchádzača o zamestnanie (JSA) týkajúci sa príjmu
- Štátna dávka pre deti
- Štátna dávka pre pracujúcich (WTC)
- Vyrovňovací príspevok v nezamestnanosti

Zvyčajne nemôžete podať žiadosť o Universal Credit a ktorýkoľvek z týchto príspevkov súčasne.

Ak podávate žiadosť o ktoréhokoľvek z týchto príspevkov, môžete si ich zatiaľ ponechať, a to pokiaľ sa vaše okolnosti nezmenili. Príkladom je, ak ste sa presťahovali do iného okresu.

Viac informácií o všeobecnom príspevku Universal Credit a o tom, kto naň má nárok, nájdete na našej webovej lokalite. Nájdete tam informácie o tom, ako skontrolovať, či máte nárok na Universal Credit, ako aj vysvetlenia jednotlivých fáz postupu pri podávaní žiadosti.

Navštívte stránku: citizensadvice.org.uk/universalcredit

Žiadosť o Universal Credit

O všeobecný príspevok Universal Credit môžete podať žiadosť on-line alebo – za určitých obmedzených okolností – telefonicky či u vás doma. Môžeme vám pomôcť s akoukoľvek časťou postupu pri podávaní žiadosti.

Ak potrebujete pomoc s podaním žiadosti o Universal Credit, najlepšie bude, ak si zhromaždíte všetky potrebné informácie vopred, ak je to možné. Ušetrí vám to čas a zjednoduší podanie žiadosti.

Na podanie žiadosti budete potrebovať tieto podrobné informácie:

- Číslo sociálneho poistenia
- Bývanie
- Príjem a úspory
- Starostlivosť o deti
- Ďalšie príspevky, ak nejaké poberáte

Viac informácií o tom, čo budete potrebovať v každej fáze podania žiadosti o príspevok, nájdete na našej webovej lokalite citizensadvice.org.uk/startingyourclaim